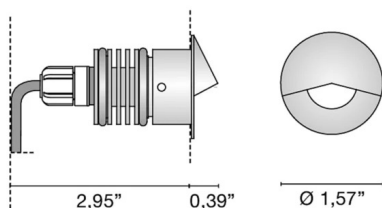




Codice	<b>6362</b>
Descrizione	faretto da incasso calpestabile IP67 a luce radiale con flangia in acciaio INOX AISI 316L, dissipatore in alluminio e cavo in neoprene da 30 cm.
Anno di produzione	2009
Tipologia	incasso terra, incasso parete,
Materiale	INOX AISI 316L
Emissione Luce	<i>diretta</i>
Grado IP	IP67
Allimentazione	500mA - 2,9Vdc
Finiture	<b>.33</b> III Acciaio satinato
Sorgente luminosa	<b>/W</b> 1.5W 221lm 4000K <b>/WW</b> 1.5W 210lm 3000K <b>/XW</b> 1.5W 199lm 2700k
Peso netto	0,22 lb
	11,81 inch
	1,26 inch

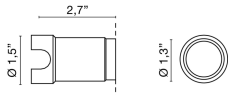


## ACCESSORI

Controcassa in materiale plastico

**0216**

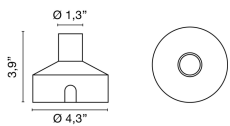
0,00 lb



Kit: Cassaforma drenante + connettore IP

**0220**

0,00 lb



led driver in corrente continua 500mA

**0127**

0,00 lb



led driver in corrente continua 350mA

**0128**

0,00 lb



led driver dimmerabile multipower in corrente continua

**0141/DIM**

0,00 lb

**.DIM** DIM



led driver dimmerabile DALI multipower in corrente continua

**0141/DALI**

0,00 lb

**.DALI** DALI



led driver dimmerabile multipower in corrente continua

**0145**

0,00 lb



led driver dimmerabile DALI multipower in corrente continua

**0145/DALI**

0,00 lb

**.PUSH** PUSH

**.1-10V** 1-10V

**.DALI** DALI

