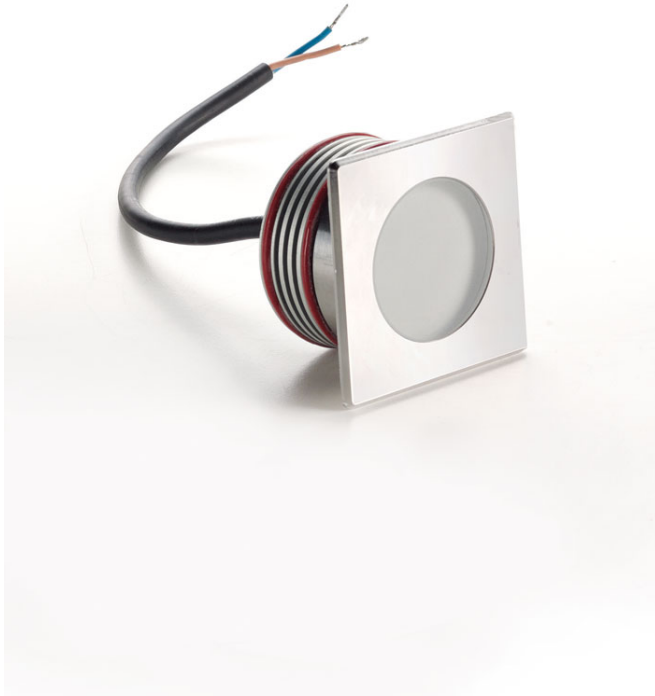
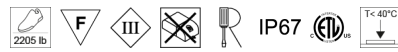
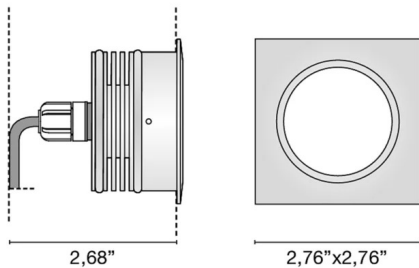


# Zeppelin Maxi

Design ABS Studio



Código	<b>6383</b>
Descripción	Downlight transitable de luz difusa IP67 con brida de acero inoxidable AISI 316L, disipador de calor de aluminio, pantalla de cristal esmerilado y cable de neopreno de 30 cm.
Año de producción	2011
Tipología	techo empotrado pared, tierra,
Material	INOX AISI 316L
Emisión de luz	<i>en directo</i>
Grado IP	IP67
Alimentación	350mA - 8,7V
Acabados	<b>.33</b> Acero cepillado
Fuente de luz	<b>/W</b> max 3x1W 453lm 4000K CRI>90 <b>/WW</b> max 3x1W 429lm 3000K CRI>90 <b>/XW</b> max 3x1W 405lm 2700k CRI>90
Peso neto	0,77 lb
	11,81 inch
	2,36 inch



## ACCESORIOS

# Zeppelin Maxi

Design ABS Studio



Kit: Encofrado de drenaje Zeppelin Maxi + conector IP

**0230**

0,00 lb



Encofrado Perete

**0232**

0,00 lb



Primavera para ZEPPELIN MAXI

**0260**

0,09 lb



driver de corriente continua led 350mA

**0128**

0,00 lb

driver led regulable multipotencia en corriente continua

**0141/DIM**

0,00 lb

**.DIM** DIM



driver LED regulable DALI multipotencia de corriente continua

**0141/DALI**

0,00 lb

**.DALI** DALI



driver led regulable multipotencia en corriente continua

**0145**

0,00 lb



driver LED regulable DALI multipotencia de corriente continua

**0145/DALI**

0,00 lb

**.DIM** 1-10V-PUSH

**.1-10V** 1-10V

**.DALI** DALI

