

PEVERA SYSTEM

Design Mati



Código	1568
Descripción	Lámpara colgante
Año de producción	2017
Tipología	suspensión sistema
Material	aluminio/madera
Emisión de luz	<i>en directo</i>
Grado IP	20
Alimentación	350mA - 18V dc
Acabados	.01 Blanco .02 Negro .05 Rojo
Fuente de luz	/W 6W 966lm 4000K /WW 6W 910lm 3000K /XW 6W 873lm 2700k
Peso neto	0,50 Kg
	300 cm

ELEMENTI DI SISTEMA



0970	0,10 kg
.01	Blanco
.02	Negro

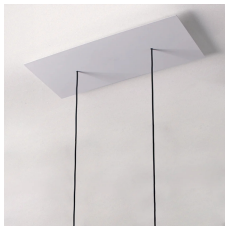
0556	1,20 kg
.01	Blanco
.02	Negro
.05	Rojo

0557	0,50 kg
.01	Blanco
.02	Negro

PEVERA SYSTEM



Design Mati



0979/2 2,00 kg

.01  Blanco

.02  Negro

0979/4 0,00 kg

.01  Blanco

.02  Negro



Round ceiling rose diameter 35 cm complete with ballast - 3 Lamps

U0980/3 1,20 kg

.01  Blanco

.02  Negro



Round ceiling rose diameter 45 cm complete with ballast - 5 Lamps

U0980/5 2,40 kg

.01  Blanco

.02  Negro

0988 0,00 kg

.01  Blanco

.02  Negro

0535 0,00 kg

.01  Blanco

.02  Negro

.05  Rojo

ACCESORIOS

0968 0,10 Kg

.02  Negro

0969 0,00 Kg

.01 Blanco

.02 Negro

0969 0,00 Kg

.01 Blanco

.02 Negro

0967 0,00 Kg

.01 Blanco

.02 Negro

0967 0,00 Kg

.01 Blanco

.02 Negro

0969/S 0,05 Kg

.01 Blanco

.02 Negro

0969/S 0,05 Kg

.01 Blanco

.02 Negro

0987 0,00 Kg

.01 Blanco

.02 Negro

0987 0,00 Kg

.01 Blanco

.02 Negro

0988 0,00 Kg

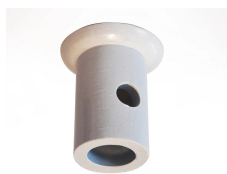
.01 Blanco

.02 Negro

0988 0,00 Kg

.01 Blanco

.02 Negro



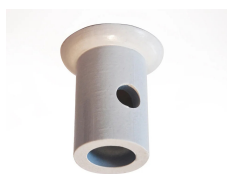
Elemento de descentralización Desviador descentralizador

0612

0,03 Kg

.01 Blanco

.02 Negro



Elemento de descentralización Desviador descentralizador

0612

0,03 Kg

.01 Blanco

.02 Negro

