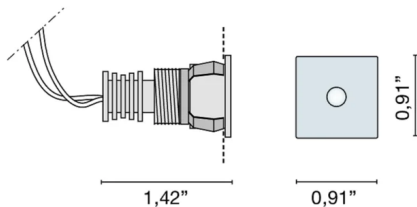




Código	6321
Descripción	Microfoco empotrable (IP40) para luz directa con cuerpo cuadrado de aluminio.
Año de producción	2007
Tipología	techo empotrado pared,
Material	aluminio
Emisión de luz	<i>en directo</i>
Grado IP	IP40
Alimentación	350mA - 2,9Vdc
Acabados	.01 Blanco .32 Níquel satinado
Fuente de luz	/W 1W 158lm 4000K /WW 1W 150lm 3000K /XW 1W 143lm 2700k
Peso neto	0,04 lb
	7,87 inch
	0,79 inch



ACCESORIOS

Adaptador de duelas para DOT

0208

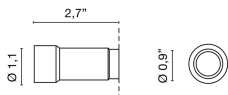
0,01 lb



Carcasa de plástico

0215

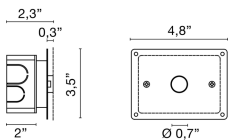
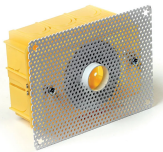
0,00 lb



Kit: caja + yeso perforado

0212

0,00 lb



driver de corriente continua led 350mA

0128

0,00 lb



driver led regulable multipotencia en corriente continua

0141/DIM

0,00 lb

.DIM DIM



driver LED regulable DALI multipotencia de corriente continua

0141/DALI

0,00 lb

.DALI DALI



driver led regulable multipotencia en corriente continua

0145

0,00 lb



driver LED regulable DALI multipotencia de corriente continua

0145/DALI

0,00 lb

.PUSH PUSH

.1-10V 1-10V

.DALI DALI

