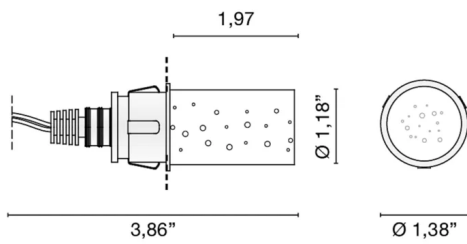


Código	6340
Descripción	Foco empotrable (IP44) difusor de metacrilato transparente caracterizado por la presencia de burbujas de aire en su interior. La brida es de aluminio cromado, el dissipador de calor de aluminio anodizado.
Año de producción	2010
Tipología	techo empotrado pared,
Material	metacrilato/aluminio
Emisión de luz	<i>en directo</i>
Grado IP	IP40
Alimentación	350mA - 2,9Vdc
Acabados	.00 Transparente
Fuente de luz	/W 1W 158lm 4000K /WW 1W 150lm 3000K /XW 1W 143lm 2700k
Peso neto	0,18 lb
	7,87 inch
	1,18 inch

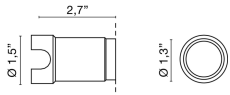


ACCESORIOS

Carcasa de plástico

0216

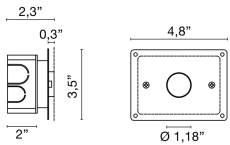
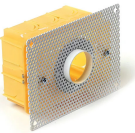
0,00 lb



Kit: caja + yeso perforado

0213

0,00 lb



driver de corriente continua led 350mA

0128

0,00 lb



driver led regulable multipotencia en corriente continua

0141/DIM

0,00 lb

.DIM DIM



driver LED regulable DALI multipotencia de corriente continua

0141/DALI

0,00 lb

.DALI DALI



driver led regulable multipotencia en corriente continua

0145

0,00 lb



driver LED regulable DALI multipotencia de corriente continua

0145/DALI

0,00 lb

.PUSH PUSH

.1-10V 1-10V

.DALI DALI

