

# Newton System

Design officinadiarchitettura&design



Código **U1592**

Descripción Sistema de luces de suspensión con cuerpo de aluminio, LED COB directos y luz puntual

Año de producción 2019

Tipología suspensión sistema

Material aluminio

Emisión de luz *en directo*

Grado IP 20

Alimentación 350mA - 17Vdc

Acabados **.02** Negro

**.25** Oro satinado

**.32** Níquel satinado

Fuente de luz **/W** 5,9W 1060lm 17V 4000K CRI>90

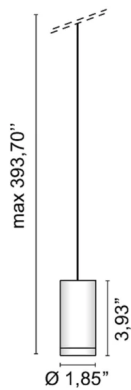
**/WW** 5,9W 1030lm 17V 3000K CRI>90

**/XW** 5,9W 969lm 17V 2700k CRI>90

Peso neto 1,54 lb



393,70 inch



## ELEMENTI DI SISTEMA



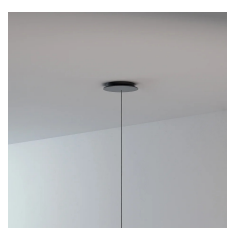
Plasterboard rosette without cable with ballast - 1 lamp

**U0970**

0,44 lb

.01 Blanco

.02 Negro



Round rosette diameter 20 cm complete with ballast - 1 Lamp

**U0557/1**

0,00 lb

.01 Blanco

.02 Negro



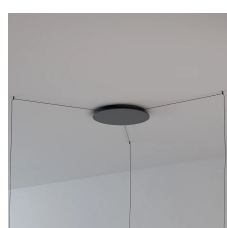
Round rosette diameter 20 cm complete with ballast - 2 Lamps

**U0557/2**

1,10 lb

.01 Blanco

.02 Negro



Round rosette diameter 38 cm complete with ballast - 3 Lamps

**U0557/3**

3,75 lb

.01 Blanco

.02 Negro



Round rosette diameter 38 cm complete with ballast - 4-6 Lamps

**U0557/6**

3,97 lb

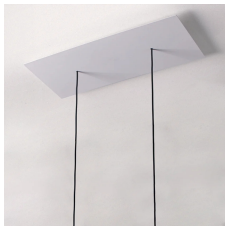
.01 Blanco

.02 Negro



# Newton System

Design officinadiarchitettura&design



Rectangular rosette 48x24x3 cm complete with ballast - 2 Lamps

**U0979/2**

4,41 lb

.01 Blanco

.02 Negro



Round rosette diameter 35 cm complete with ballast - 3 Lamps

**U0980/3**

2,65 lb

.01 Blanco

.02 Negro



Round rosette diameter 45 cm complete with ballast - 5 Lamps

**U0980/5**

5,29 lb

.01 Blanco

.02 Negro



## ACCESORIOS



**0547**

0,57 lb

.02 Negro



**0549**

0,22 lb

.02 Negro

.25 Oro satinado

.32 Níquel satinado

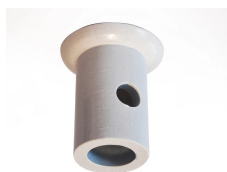
.02 Negro

.25 Oro satinado

.32 Níquel satinado

# Newton System

Design officinadiarchitettura&design



Desviador descentralizador

**0612**

0,07 lb

**.02**  Negro

**.01**  Blanco

