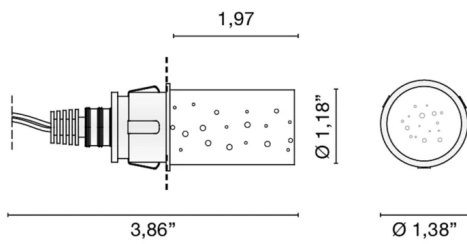


Codice	6340
Descrizione	Faretto da incasso (IP44) diffusore in metacrilato trasparente caratterizzato dalla presenza al proprio interno di bolle d'aria. La flangia è in alluminio cromato, il dissipatore in alluminio anodizzato.
Anno di produzione	2010
Tipologia	incasso plafone parete,
Materiale	metacrilato/alluminio
Emissione Luce	<i>diretta</i>
Grado IP	IP40
Allimentazione	350mA - 2,9Vdc
Finiture	.00 Trasparente
Sorgente luminosa	/W 1W 158lm 4000K /WW 1W 150lm 3000K /XW 1W 143lm 2700k
Peso netto	0,18 lb
	7,87 inch
	1,18 inch

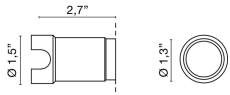


ACCESSORI

Controcassa in materiale plastico

0216

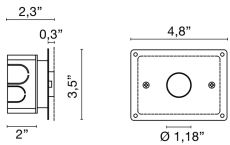
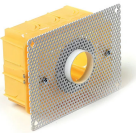
0,00 lb



Kit: box + plaster traforato

0213

0,00 lb



led driver in corrente continua 350mA

0128

0,00 lb



led driver dimmerabile multipower in corrente contiuna

0141/DIM

0,00 lb

.DIM DIM



led driver dimmerabile DALI multipower in corrente contiuna

0141/DALI

0,00 lb

.DALI DALI



led driver dimmerabile multipower in corrente contiuna

0145

0,00 lb



led driver dimmerabile DALI multipower in corrente contiuna

0145/DALI

0,00 lb

.PUSH PUSH

.1-10V 1-10V

.DALI DALI

