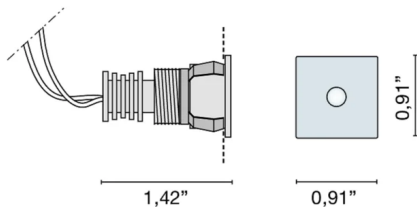




Codice	6321
Descrizione	Micro faretto da incasso (IP40) a luce diretta con corpo quadro in alluminio.
Anno di produzione	2007
Tipologia	incasso plafone parete
Materiale	alluminio
Emissione Luce	<i>diretta</i>
Grado IP	40
Allimentazione	350mA - 2,9Vdc
Finiture	.01 Bianco .32 Nickel satinato
Sorgente luminosa	/W 1W 158lm 4000K /WW 1W 150lm 3000K /XW 1W 143lm 2700k
Peso netto	0,04 lb
	7,87 inch
	0,79 inch



ACCESSORI

Adattatore per doghe Adattatore per doghe per DOT

0208

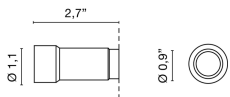
0,01 lb



Controcassa in materiale plastico Plastic Box Controcassa in materiale plastico

0215

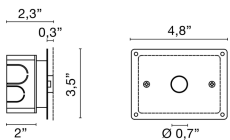
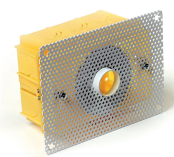
0,00 lb



Box + Plaster traforato Kit: box + plaster traforato

0212

0,00 lb



led driver in corrente continua 350mA

0128

0,00 lb



led driver dimmerabile multipower in corrente contiuna

0141/DIM

0,00 lb

.DIM DIM



led driver dimmerabile DALI multipower in corrente contiuna

0141/DALI

0,00 lb

.DALI DALI



led driver dimmerabile multipower in corrente contiuna

0145

0,00 lb



led driver dimmerabile DALI multipower in corrente contiuna

0145/DALI

0,00 lb

.DIM 1-10V-PUSH

.1-10V 1-10V

.DALI DALI

