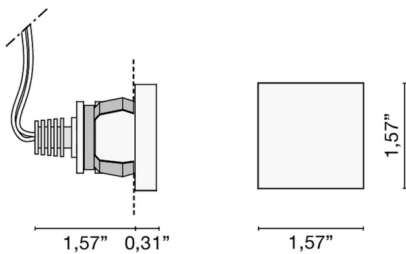


| | |
|---|---|
| Código | 6355 |
| Descripción | Foco empotrable (IP44) de luz difusa con difusor redondo de metacrilato pintado satinado. |
| Año de producción | 2008 |
| Tipología | techo empotrado pared |
| Material | metacrilato/aluminio |
| Emisión de luz | <i>en directo</i> |
| Grado IP | 44 |
| Alimentación | 350mA - 2,9Vdc |
| Acabados | .01  Blanco |
| Fuente de luz | /W 1W 158lm 4000K /WW 1W 150lm 3000K /XW 1W 143lm 2700k |
| Peso neto | 0,09 lb |
|  | 7,87 inch |
|  | 1,18 inch |

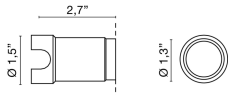


ACCESORIOS

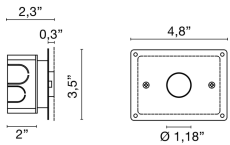
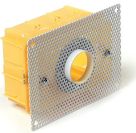
Caja de plástico Carcasa de plástico

0216

0,00 lb

Kit: caja + yeso perforado Kit: caja + yeso perforado Kit:
caja + yeso perforado**0213**

0,00 lb

350 mA Conductor 1-10 Spot driver de corriente continua
led 350mA**0128**

0,00 lb



driver led regulable multipotencia en corriente continua

0141/DIM

0,00 lb

.DIM  DIM

driver LED regulable DALI multipotencia de corriente continua

0141/DALI

0,00 lb

.DALI  DALI



driver led regulable multipotencia en corriente continua

0145

0,00 lb



driver LED regulable DALI multipotencia de corriente continua

0145/DALI

0,00 lb

.DIM 1-10V-PUSH

.1-10V  1-10V

.DALI  DALI

