

PEVERA SYSTEM

Design Mati



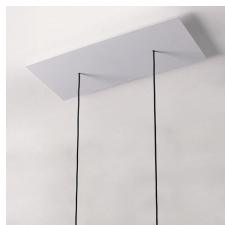
Código	1569
Descripción	Lámpara colgante
Año de producción	2017
Tipología	suspensión sistema
Material	aluminio/madera
Emisión de luz	<i>en directo</i>
Grado IP	20
Alimentación	350mA - 18V dc
Acabados	.01 Blanco .02 Negro .05 Rojo
Fuente de luz	/W 6W 966lm 4000K /WW 6W 910lm 3000K /XW 6W 873lm 2700k
Peso neto	0,70 Kg
	1.000 cm

ELEMENTI DI SISTEMA

0556	1,20 kg
.01	Blanco
.02	Negro
.05	Rojo

0557	0,50 kg
.01	Blanco
.02	Negro

0979/2	2,00 kg
.01	Blanco
.02	Negro



0979/4 0,00 kg

.01 Blanco

.02 Negro



Round ceiling rose diameter 35 cm complete with ballast - 3 Lamps

U0980/3 1,20 kg

.01 Blanco

.02 Negro



Round ceiling rose diameter 45 cm complete with ballast - 5 Lamps

U0980/5 2,40 kg

.01 Blanco

.02 Negro



0535 0,00 kg

.01 Blanco

.02 Negro

.05 Rojo



0970 0,10 kg

.01 Blanco

.02 Negro



ACCESORIOS

0968 0,10 Kg

.02 Negro

0969 0,00 Kg

.01 Blanco

.02 Negro

0969 0,00 Kg

.01 Blanco

.02 Negro

0967 0,00 Kg

.01 Blanco

.02 Negro

0967 0,00 Kg

.01 Blanco

.02 Negro

0969/S 0,05 Kg

.01 Blanco

.02 Negro

0969/S 0,05 Kg

.01 Blanco

.02 Negro

0987 0,00 Kg

.01 Blanco

.02 Negro

0987 0,00 Kg

.01 Blanco

.02 Negro

0988 0,00 Kg

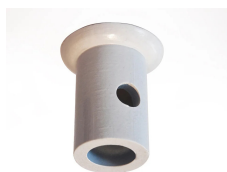
.01 Blanco

.02 Negro

0988 0,00 Kg

.01 Blanco

.02 Negro



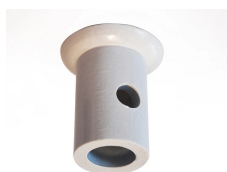
Elemento de descentralización Desviador descentralizador

0612

0,03 Kg

.01 Blanco

.02 Negro



Elemento de descentralización Desviador descentralizador

0612

0,03 Kg

.01 Blanco

.02 Negro

